

การเรียงหน้า

ปกหน้า

ใบรองปก

ปกใน

ใบรับรอง

บทคัดย่อ ภาษาไทย สำหรับนักศึกษา

Abstract ภาษาอังกฤษ เฉพาะอาจารย์

กิตติกรรมประกาศ

สารบัญ

สารบัญตาราง

สารบัญภาพ

บทที่ 1 บทนำ

บทที่ 2 เอกสารและงานวิจัยที่เกี่ยวข้อง

บทที่ 3 วิธีดำเนินการศึกษา

บทที่ 4 ผลการวิเคราะห์ข้อมูล

บทที่ 5 สรุปผลการศึกษา อภิปรายผลและข้อเสนอแนะ

บรรณานุกรม

ภาคผนวก

ประวัติผู้ศึกษา

ใบรองปก

ปกหลัง



ระยะห่าง 3 นิ้ว

การศึกษาผลนโยบายโครงข่ายความปลอดภัยทางสังคม
รายงานกรณีศึกษาประเทศไทย

Angsana New หน้า 20

อินทรา ราชพฤกษ์

Angsana New ปกติ 20

โปรแกรมวิชา.....
คณะ..... มหาวิทยาลัยราชภัฏเชียงราย
เดือน 255..

(งานวิจัยนี้ได้รับทุนสนับสนุนการทำวิจัยจากมหาวิทยาลัยราชภัฏเชียงราย)

Angsana UPC New หน้า 18

ใบรับรอง

รายงานการวิจัยได้รับการตรวจและอนุมัติจากคณบดีและอาจารย์ที่ปรึกษา ให้เสนอต่อ
สถาบันวิจัยและพัฒนา มหาวิทยาลัยราชภัฏเชียงราย

.....อาจารย์ที่ปรึกษา
()

บทคัดย่อ

ชื่องานวิจัย/การศึกษา//: การศึกษาปัจจัยทางการตลาดที่ส่งผลต่อความเป็นอยู่ของประชาชน
ตำบลบ้านดู่ อำเภอเมือง จังหวัดเชียงราย
ชื่อผู้ศึกษา//: นางสาวสมรภัษ ใจคำ และคณะ
สาขาวิชา//คณะ//: การศึกษาปฐมวัย คณะครุศาสตร์
ปีการศึกษา//: 2550
อาจารย์ที่ปรึกษา//: อาจารย์ราชมงคล/พเนจร

เว้น 1 บรรทัด

ตั้งแท็บ **0.6** นิ้ว
ข้อความ.....
.....
.....
.....

เฉพาะอาจารย์

Abstract

เว้น 1 บรรทัด

Research Title :

Author :

Major Field :

Academic Year :

Research Committee :

เว้น 1 บรรทัด

ตั้งแท็บ **0.6** นิ้ว
ข้อความ.....
.....

สารบัญ

} เว้น 1 บรรทัด

บทที่	หน้า
1//บทนำ	
///ความเป็นมาและความสำคัญของปัญหา////.....////	1
///วัตถุประสงค์ของการศึกษา////.....////	8
///ประโยชน์ของการศึกษา////.....////	12
///ขอบเขตของการศึกษา////.....////	12
///กรอบแนวคิดของการศึกษา////.....////	12
///สมมติฐานของการศึกษา////.....////	12
///ข้อตกลงเบื้องต้น////.....////	13
///นิยามศัพท์เฉพาะ////.....////	14
2//เอกสารและงานวิจัยที่เกี่ยวข้อง	
///.....////	15
///.....////	20
3//วิธีดำเนินการศึกษา	
///ประชากรและกลุ่มตัวอย่าง////.....////	31
///เครื่องมือที่ใช้ในการเก็บรวบรวมข้อมูล////.....////	32
///วิธีการเก็บรวบรวมข้อมูล////.....////	35
///การจัดทำกับข้อมูลและวิเคราะห์ข้อมูล////.....////	36
4//ผลการวิเคราะห์ข้อมูล	
///.....////	50
///.....////	55

สารบัญ (ต่อ)

บทที่	หน้า
4//(ต่อ).....	55
5//สรุปผลการศึกษา อภิปรายผลและข้อเสนอแนะ	
///สรุปผลการศึกษา///.....	60
///อภิปรายผล///.....	61
///ข้อเสนอแนะการนำผลการศึกษาไปใช้///.....	62
///ข้อเสนอแนะการศึกษาครั้งต่อไป///.....	62
บรรณานุกรม///.....	64
ภาคผนวก (ถ้ามี)	
///ภาคผนวก//ก//ชื่อภาคผนวก///.....	70
///ภาคผนวก//ข//ชื่อภาคผนวก///.....	71
///ภาคผนวก//ค//ชื่อภาคผนวก///.....	73
ประวัติผู้ศึกษา///.....	80

สารบัญตาราง

ตารางที่	หน้า
///1///ชื่อตาราง///.....////	10
///2///ชื่อตาราง///.....////	11
///3///.....////	12
///4///.....////	16

สารบัญภาพ

ภาพที่	หน้า
///1///ชื่อภาพ///.....////	235
///2///ชื่อภาพ///.....////	236
///3///ชื่อภาพ///.....////	237

ตารางที่ 1 ชื่อตาราง

} เว้น 1 บรรทัด

หัวและท้ายตารางเส้นคู่ ขนาด 3/4

} เว้น 1 บรรทัด

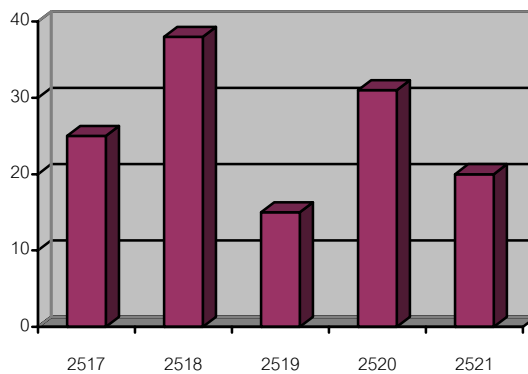
จากตารางที่ 1 พบว่า.....

.....

ภาพที่ 1//การเปรียบเทียบงบประมาณรายจ่ายที่ใช้ดำเนินงานของท่าอากาศยานกรุงเทพฯ

ระหว่าง พ.ศ. 2517-2521 งบประมาณรายจ่าย (ล้านบาท)

} เว้น 1 บรรทัด



} เว้น 1 บรรทัด

ที่มา : (.....)

} เว้น 1 บรรทัด

จากภาพที่ 1

.....

บรรณานุกรม

ศิริชัย กาญจนวาสี. **ทฤษฎีการประเมิน**. พิมพ์ครั้งที่ 2. กรุงเทพมหานคร: จุฬาลงกรณ์มหาวิทยาลัย, 2540.

_____. **หลักการและเหตุผล**. กรุงเทพมหานคร : จุฬาลงกรณ์มหาวิทยาลัย, 2540.

Kress-Rogers, Erike. **Instrumentation and Sensors for the Food Industry**. Oxford : Butterworth-Heinemann, 1993. (Industrial Instrumentation Series)

McWilliams, Magaret. **Food : Experimental Perspectives**. 3rd ed. New Jersey : Prentice Hall, 1997.

ยาม้ายาป่า. (ออนไลน์). แหล่งที่มา : <http://www.au.ac.th/Newabac/special/E/indrex.html>. 2540.

Jefferson, T. **The Declaration of Independence**. (Online). Available : FTP quake.

think. com; Directory : pub/etext/1991; file : declaration-of –independence. txt. 1989.

สันปก

ให้พิมพ์ชื่องานวิจัย ชื่อผู้แต่ง และ ปีพ.ศ. เรียงไปตามความยาวของสันปก ตัวอักษรตั้งเมื่อหางานวิจัยฯ โดยจัดระยะให้เหมาะสม ใช้ตัวอักษรแบบ Angsana New ขนาดอักษรปรับให้เหมาะสมกับความหนาของงานวิจัยฯ และความยาวของข้อความ แต่ไม่ควรเกิน 20 Point

*** ข้อเสนอแนะในการพิมพ์รายงานการศึกษา ***

1. พิมพ์โดยใช้กระดาษขนาด A4 โดยใช้อักษร Angsana New ขนาด 16 ตลอดเล่ม
ส่วนชื่อบท ใช้อักษรหนา Angsana New ขนาด 18
2. เว้นระยะจากขอบบนกระดาษถึงข้อความ 1.5 นิ้ว
เว้นระยะจากขอบล่างกระดาษถึงข้อความ 1 นิ้ว
เว้นระยะจากขอบซ้ายกระดาษถึงข้อความ 1.5 นิ้ว
เว้นระยะจากขอบขวากระดาษถึงข้อความ 1 นิ้ว
3. เลขกำกับหน้าให้พิมพ์ไว้ที่ขวามือตอนบน หัวกระดาษ 0.75 นิ้ว หน้าแรกของบทไม่แสดง
เลขหน้า กรณีพิมพ์ข้อความตามความยาวของกระดาษ ให้ลงเลขหน้าในตำแหน่งเดิมที่ตรงกับหน้าอื่นๆ
4. เลขหน้าให้เริ่มนับตั้งแต่หน้าแรกของบทที่ 1 เป็นต้นไป จนถึงบรรณานุกรม
หากมีภาคผนวกก็ให้นับจนถึงภาคผนวก